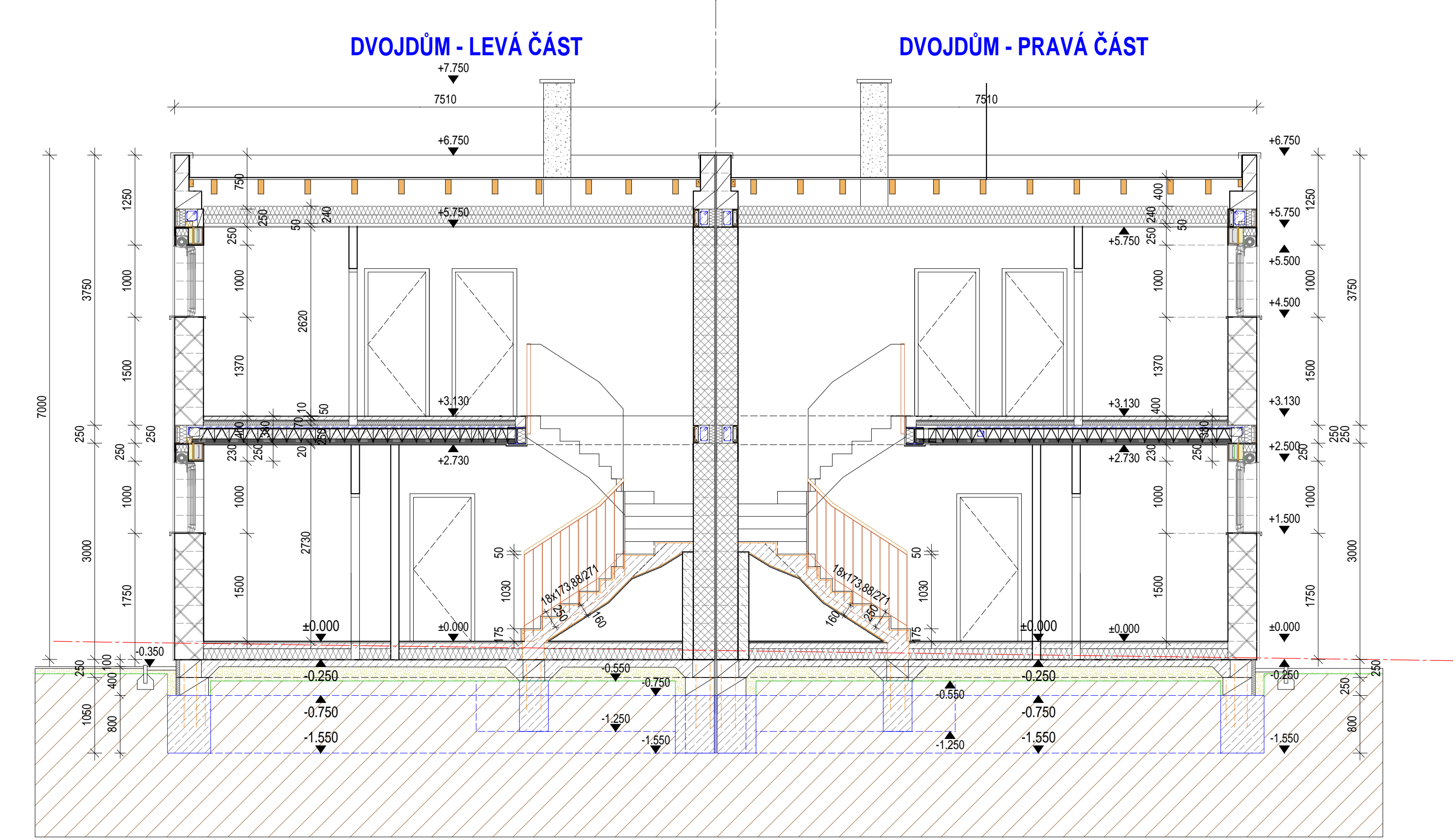


- SKLADBA STŘECHY:**
- 1x ELASTEK 40 COMBI s posypem, plno plošně natavený na podkladní pás
  - 1x podkladní pás GLASTEK 40 MINERAL - mechanicky kotvený
  - nasucho položený separační pás proti plameni R13
  - OSB desky tl. 22 mm
  - krokve 80/200 mm a 650 mm
  - vzduchová mezeera větraná - NUTNÉ PROVEDENÍ VĚTRACÍCH OTVORŮ DLE ČSN
  - tep. izolace z minerální vlny tl. 2x120 mm (ISOVER DOMO+, lambda=0,038 W/mK, U=min. 0,16 W/m2K)
  - poziník, rošt zavěšený na krokve
  - parotěsná zábrana JUTAFOL AL 170 SPECIÁL, napojování pomocí DEKTAPE SP1, PP, TP-15
  - SDK na roštu (GKB 12,5 mm)

- SKLADBA STROPU NAD 1.NP:**
- laminát, podlaha ..... 8 mm
  - mirelon ..... 2 mm
  - betonová deska, beton C20/25, síť W4 oka 150/150mm ..... 50 mm
  - kročejová izolace ISOVER T-N ..... 20 mm
  - Polystyren do podlah RIGIFLOOR 4000 ..... 50 mm
  - přebetonování strop, kce betonem C20/25, síť W4 oka 150/150 ..... 60 mm
  - nosná stropní konstrukce Porotherm ..... 190 mm
  - štuková omítka vč. jádra ..... 20 mm
  - CELKEM ..... 400 mm**

- SKLADBA PODLAHY 1.NP:**
- keramická dlažba do flexibilního lepidla(laminát na mirelon podložce)..... 20 mm
  - betonová podlaha C16/20 s polypropylenovým vláknem ..... 80 mm
  - polystyren do podlah RIGIFLOOR 4000 ..... 150 mm
  - hydroizolace GLASTEK 40 SPECIAL MINERAL sloužící i jako ochrana proti výskytu radonu ..... 4 mm
  - betoná mazanina tl. 100 mm, C20/25 XC1 vč. Kari síť prof. 6, oka 150/150 mm ..... 100 mm
  - štěrk.podsyp zhuťněný dle ČSN ..... 150-250 mm
  - rostlý terén

**ŘEZ A-A'**



**ŘEZ B-B'**

**POZNÁMKA:**

- veškeré změny, které budou v průběhu stavby provedeny musí být odsouhlaseny investorem a projektantem dokumentace
- za dodržení ustanovení ČSN a TPGI, musí být dodrženy podmínky z PBR
- při provádění musí být dodrženy montážní a prováděcí předpisy jednotlivých výrobců a musí být dodržena koordinace s jednotlivými vnitřními instalacemi a s PBR

**PROVÁDĚCÍ PROJEKT**

HIP	ing. Josef Steinbach	603 535530
Zodp. projektant	Roman Steinbach	604 125776
Vypracoval	Roman Steinbach	604 125776
Stavebník:	STAFIN Nepomucká s.r.o., E.Beneše č.p. 590/31, Pízeň	
<b>RD Nepomucká Pízeň, na pozemcích č.parc. 515/1, 515/2, 1243, k.ú. Hradiště u Pízně</b>	Formát	6 x A4
	Datum	02/2018
	Stupeň	PP
D.1.A.1. Architektonicko-stavební řešení	Číslo zakázky	
<b>ŘEZ A-A', B-B'</b>	M=1:50	č.v. 9